

令和8年4月採用

社会福祉法人豊田市育成会 特別任用職員募集 ＜有期雇用契約＞

1. 職種・人数・受験資格等

応募職種	① 障がい者支援	② 事務局員
雇用期間	令和8年4月1日～令和9年3月31日 (契約更新の可能性あり)	
受験資格	高卒以上、普通自動車免許(AT可) 必須 ※①・②とも業務はパソコンを使用するため、Excel & Wordの基本操作は必須です。	
	介護福祉士・実務者研修・介護職員初任者 研修等福祉系資格取得者 優遇	総務、経理等事務職経験者 優遇
募集人数	2名	1名
配属先	・就労支援施設(主たる事業所5ヶ所、 従たる事業所3ヶ所) ・生活介護施設 ・地域支援室(地域生活支援センター、 ヘルパーステーション、グループホーム)	・本部事務局
主な業務 内容	・知的障がいのある方の支援業務及び事務 ・ヘルパー業務及び相談員の補助的業務 ・グループホームでの支援業務全般 ※配属先により異なります。	・資料作成 ・公益事業業務(会員管理、行事開催・ 広報誌作成等) ・来客対応等庶務的業務

2. 受験申し込み手続き

提出書類	履歴書及び職務経歴書(3ヶ月以内に撮影した正面上半身の写真を添付すること)
提出先	社会福祉法人豊田市育成会 本部事務局 〒471-0831 豊田市司町3丁目61番地の1
提出方法	持参または郵送(※郵送の場合は、簡易書留など確実な方法をお勧めします)
受付期間	令和7年12月20日(土)～令和8年1月10日(土) ※持参の場合は、日・月・祝日を除く9時～12時・13時～17時 聞いてみたいことがあればその場でお気軽にお尋ねください。 ※受付期間内必着です。郵送の場合は簡易書留等確実な方法をお勧めします。
受験票	履歴書審査に適合した方に郵送します。 ※試験日2日前までに届かない場合はご連絡ください。
その他	履歴書記載の個人情報、採用事務以外には使用しません。 ※提出いただいた履歴書等は原則返却いたしません。

3. 試験日程・会場・内容等（注1）

日程	令和8年1月24日(土)
会場	社会福祉法人豊田市育成会 2階多目的室（本部事務局の所在地と同じ）
試験内容	①作文試験 ②面接試験
持ち物	筆記用具 ※HBの鉛筆またはシャープペンシル(ボールペン不可)・消しゴム
結果通知	令和8年2月上旬発送 ※合否に関わらず郵送で通知します。
採用予定日	令和8年4月1日

(注1)試験の日程等は、応募状況その他事情により変更する場合があります。

お問い合わせ先

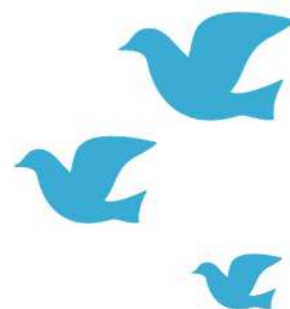
●法人本部

所在地：〒471-0831 愛知県豊田市司町3丁目61番地の1

TEL：0565-77-5611

FAX：0565-77-3557

Mail：t-ikuseikai@hm.aitai.ne.jp



試験会場案内図

●愛知環状鉄道

「新上挙母」駅より

徒歩約5分

●名鉄三河線

「上挙母」駅より

徒歩約10分

●駐車場完備



4. 勤務条件等

給 与	職 種	①障がい者支援及び②事務局員
	基本給	212,700 円～238,500 円

手 当 ・ 賞 与	通勤手当	限度額 43,700 円 ※公共交通機関利用…定期券代など実費相当額 ※交通用具(自動車等)利用…通勤距離に応じた所定額
	特殊通勤手当	800 円/日
	賞 与	年 2 回 (夏季・冬季) 2.0 ヶ月(前年度実績)
	昇給	有り

勤 務 時 間 ・ 休 暇 等	勤務時間	8 時 30 分～17 時 15 分
	勤務場所	豊田市内 就労継続 B 型支援事業・ヘルパーステーション事業・相談支援事業・ グループホーム事業・生活介護事業の各事業所(司町・栄町・喜多町・ 永覚町・若林西町・美里 ほか)・本部事務局
	休日	年間休日 122 日 (土曜日、日曜日または日曜日、月曜日及び祝日、 夏季、年末年始) ※但し、法人就業カレンダーによる
	休暇	年次有給休暇、療養休暇、特別休暇、介護休暇、育児休暇
そ の 他	年 齢	不問
	社会保険等	健康保険・厚生年金・雇用保険・労災保険・退職金制度・職員互助 会・福利厚生制度
	正規登用実績	有り

※給与・手当・賞与については、令和 7 年 4 月現在のおけるものであり、採用時までには給与改定等があった場合は変動することがあります。

育成会ホームページ

当法人のホームページでは、日々、各事業所の近況をお知らせしています。

是非、ご覧ください。

● URL : <https://t-ikuseikai.jp/>

もしくは「社会福祉法人 豊田市育成会」で検索！

