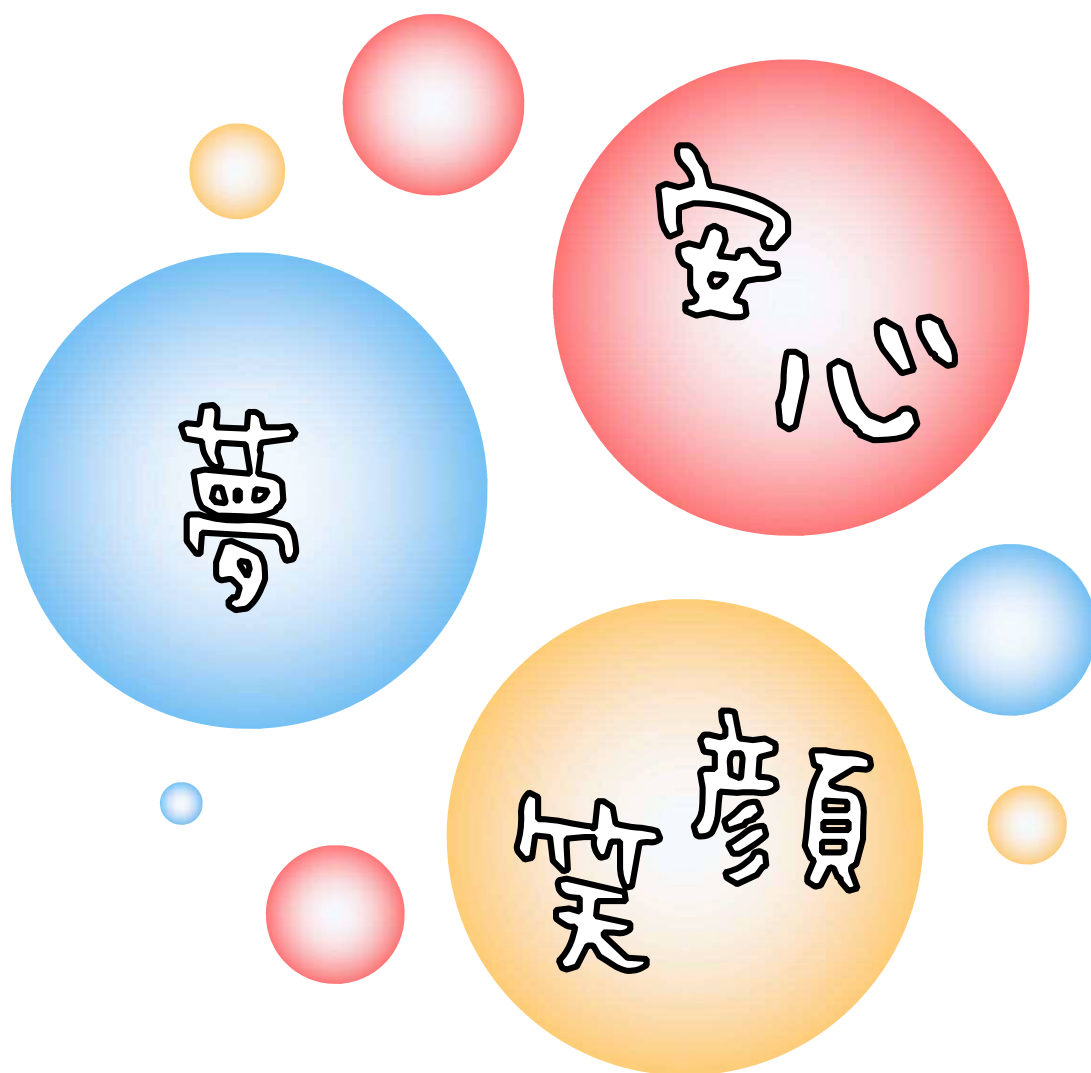


平成 30 年 4 月採用

社会福祉法人 豊田市育成会

-職員募集要項-



一人が皆のために 皆が一人のために

「安心」 「夢」 「笑顔」

新規事業拡大のため、職員大募集中！

平成 30 年 4 月採用

社会福祉法人 豊田市育成会 正規職員募集要項

1 職種・人数・受験資格等

募集職種	募集人数	受験資格	配属先
支援員① 事務員	新規事業拡大のため、3名程度	今年度、大学・短大・専門学校等卒業見込みの人および上記卒業後、3年以内の既卒者・第二新卒者（社会福祉士・介護福祉士・精神保健福祉士の国家試験等受験資格のある方優遇します。資格がない方でも入社後、法人で資格取得支援をします）	・就労支援施設（市内6ヶ所） ・生活介護施設 ・地域支援室（地域生活支援センター、ヘルパーステーション、グループホーム） ・本部事務局
支援員②		45歳以下（昭和47年4月2日以降に生まれた方）で、保育士（注1）・社会福祉士・介護福祉士・精神保健福祉士・養護教諭・作業療法士・特別支援学校教諭（注2）・看護師のいずれかの資格を取得している方	

☆主な業務内容は知的障がい児・者への支援業務及び一般事務です。

注1 保育士資格の場合、大学・短大の幼児教育科等の指定保育士養成施設で修学していない人は、受験時点で当該資格を取得していることが必要です。

注2 知的障がい者教育領域、肢体不自由者教育領域を有していることが必要です。

2 受験申込手続

提出書類	履歴書（3ヶ月以内に撮影した正面上半身の写真を添付のこと）
提出先	社会福祉法人豊田市育成会 本部事務局 〒471-0831 豊田市司町3丁目61番地の1
提出方法	持参又は郵送（注3）
受付期間	平成29年12月26日（火）～平成30年1月13日（土） ※持参の場合は、日・月・祝日を除く午前9時～正午・午後1時～5時 ※受付期間内必着ですので、郵送の場合は余裕をもって発送ください。
受験票	履歴書審査に適合した方に郵送します（1月17日前後）
その他	履歴書記載の個人情報は、採用事務以外には使用しません。 ※提出いただいた履歴書は返却いたしません。

注3 郵送の場合は、簡易書留など確実な方法をお勧めします。

3 試験日程・会場・内容等

（1）1次試験

日時（注4）	平成30年1月21日（日） 試験時間：午前9時00分～午後0時30分（予定）
会場（注4）	社会福祉法人 豊田市育成会 本部（本部事務局の所在地と同じ）
試験科目	①作文試験 ②学力試験（注5） ③性格適正検査 ※②③はマークシート方式
持ち物	①受験票 ②筆記用具 ※HBの鉛筆又はシャープペンシル（ボールペン不可）・消しゴム
結果通知	可否結果は1月28日（日）までに郵送で通知します。

注4 試験の日時及び会場は、応募状況その他の事情により変更する場合があります。

注5 学力試験の出題分野は、「文章読解能力」「数的能力」「推理判断能力」「人文・社会、自然に関する一般知識」「基礎英語」です。

(2) 2次試験（1次試験合格者のみ）

日 時	平成 30 年 2 月 4 日（日） ※集合時間は個別に通知します。		
会 場	社会福祉法人 豊田市育成会 本部	試 験 内 容	個人面接
持 ち 物	①2次試験実施通知書 ②卒業証明書又は卒業見込み証明書 ③募集職種の資格に係る免許証及びその写し又は取得見込み証明書（お持ちの方のみ）		

4 結果発表 平成 30 年 2 月 10 日頃 ※採用、不採用にかかわらず郵送で通知します。

5 採用予定日 平成 30 年 4 月 1 日以降

6 勤務条件

	職 種	学 歴	初任給	職 種	学 歴	初任給
■ 初任給	支援員①	大学卒	186,600 円	事務員	大学卒 短大/専門卒	186,600 円
		短大/専門卒	166,200 円			166,200 円
	支援員②	不問	186,600 円～			

■ 手当・賞与	扶 養 手 当	配偶者 13,000 円 ※その他扶養親族の区分に応じて支給
	調 整 手 当	基本給及び扶養手当の 6 パーセント
	住 居 手 当	限度額 27,000 円
	通 勤 手 当	限度額 43,700 円 ※公共交通機関利用…定期券代など実費相当額 ※交通用具(自動車等)利用…通勤距離に応じた所定額
	特殊勤務手当	600 円/日
	処遇改善手当	一時金として、翌年 4 月支給（昨年度実績 ￥120,000～504,000）
	賞 与	年 4.3 ヶ月（夏季・冬季の 2 回）
	昇 給	定期昇給、特別昇給

■ 勤務時間・ 休暇等	勤 務 時 間	午前 8 時 30 分～午後 5 時 15 分
	勤 務 場 所	「就労移行支援事業・就労継続 B 型支援事業・ヘルパーステーション事業・相談支援事業・グループホーム事業・生活介護事業・本部事務局」の各事業所（司町・栄町・喜多町・永覚町・若林西町・美里町 ほか）
	休 日	年間休日 122 日（土曜日、日曜日若しくは日曜日、月曜日及び祝日、夏季、年末年始） ※就業カレンダーによる
	休 暇	年次有給休暇、病気休業、特別休暇、介護休暇、育児休業

■ その他	定 年	60 歳（本人の希望により 65 歳まで再雇用）
	社会保険等	健康保険・厚生年金・雇用保険・労災保険・退職金制度・職員互助会・福利厚生制度

試験会場案内図



所在地：愛知県豊田市司町3丁目61番地の1
 ◇愛知環状鉄道『新上挙母』駅より徒歩約5分
 ◇名鉄三河線『上挙母』駅より徒歩約10分

HPについてのご案内

当法人のホームページでは、日々、各事業所の近況をお知らせしています。
 是非ご覧ください。URL『 <http://t-ikuseikai.jp/> 』



社会福祉法人 豊田市育成会の概要

◆豊田市育成会の目指すもの

豊田市育成会は、豊田市内の知的障がい者の親たちが設立した法人です。運動体と事業体が協力して本人や家族の地域生活を重層的に支えています。常に本人や会員のニーズをもとに、本人とその家族の地域生活を支える活動と場を提供しています。親が老いても、親なき後も、誰もが安心した地域生活が送れる環境づくりに終わりはありません。

そこで次の『豊田市育成会の誓い』を定め、笑顔のある職場・地域・場づくりをしています。

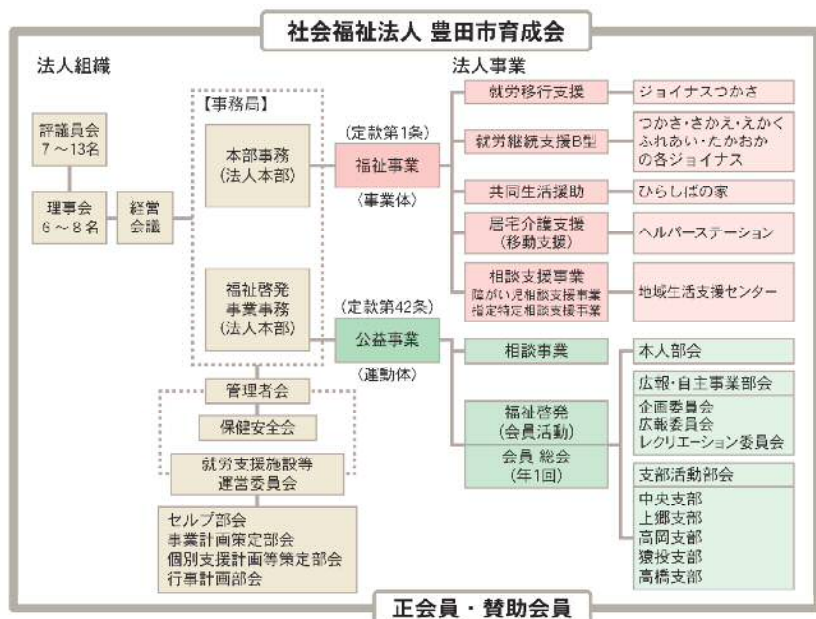
豊田市育成会の誓い

社会福祉法人豊田市育成会は、運動体と事業体が協力して、本人や家族の地域生活を支えていきます。

- 1 地域と結び関係団体と連携した活動で、「安心してすごせる」地域づくり、場づくりをめざします。
- 2 自主的で主体的な活動を保障して、「夢や願いがかなう」地域づくり、場づくりをめざします。
- 3 主人公として豊かな生活と発達保障をして、「笑顔が絶えない」楽しい地域づくり、場づくりをめざします。

安心 夢 笑顔

組織図



【豊田市育成会福祉事業】

◇就労支援施設

ジョイナスつかさ
 ジョイナスさかえ／西山公園
 ジョイナスふれあい／鞍ヶ池公園
 みさと (従たる事業所)

ジョイナスえかく
 ジョイナスたかおか／毘森公園

◇居宅介護事業

ヘルパーステーション

◇相談支援事業

地域生活支援センター

◇グループホーム事業

グループホーム ひらしばの家

◇地域啓発事業(会員活動)

文化・スポーツ振興事業、相談・研修事業、調査研究事業、親睦事業、音楽祭、成人式、バス旅行、ふれあい交流会、青年学級、機関紙発行等の実施

◆一人ひとりが主人公

目指す姿は、「安心してすごせる」、「夢や願いがかなう」、「笑顔が絶えない」楽しい地域づくり、場づくりです。その実現に向けて、「法人福祉事業の推進」、「本人活動の充実」、「育成会活動の活発化」の3点に力を入れます。

働き、成長する機会では、企業実習や就業開拓を始めとする就労を支援するシステムを構築し、就労や就職を支援します。

地域生活を支える事業では、事業体としての相談支援を始め、ケアマネージメント体制の構築や居住支援・居宅介護支援を始めとした福祉サービス事業所の充実、更には運動体としての福祉啓発事業(親の会の活動)の活発化を図り、一人ひとりが主人公として地域で暮らす支援のできる社会福祉法人を目指します。

目 標

1.就労支援システム(就労支援)の充実

- ①就労移行支援事業、就労継続支援B型事業の実施
- ②就職支援の充実(就業開拓支援員、ジョブコーチの配置)

2.地域支援システム(ケアマネージメント体制)の仕組みづくり

- ①育成会相談業務の充実(ピアカウンセリングの実施)
- ②地域生活支援センターの充実(相談支援専門員の配置)

3.福祉サービス事業所の拡充

- ①就労継続支援事業所等の地域展開
- ②福祉サービスの多様化・総合化の推進、グループホーム・生活介護・デイサービス・ショートステイ等定款に基づくサービスの実施
- ③ヘルパーステーションの充実

4.福祉啓発事業(育成会活動)の充実

- ①会員および地域啓発を目的とした研修、講演会等の実施
- ②スポーツ、文化事業及び福利厚生事業を通じた、市内の仲間との交流促進
- ③成人式、ふれあい交流会等の行事や音楽療法、フライングディスク等の各教室の活動を通じた、会員相互の親睦や本人活動の活発化
- ④育成会のPR活動としての機関紙「育成会だより」の発行や市内の障がい児・者団体の活動助成の積極的な実施
- ⑤障がいのある人が地域で暮らすための課題や問題点の集約、自治体等への要望活動等を通じた地域福祉の推進



一日の勤務の流れ(※事業所より一例)

8:30 出勤・朝礼 → 9:00 利用者さんとラジオ体操・朝の会 → 9:15 午前の支援業務開始 → 12:00 昼食 → 13:00 午後の支援業務開始 → 15:00 利用者さんと掃除・帰りの会 → 15:30~16:00 利用者さん退勤 → ~17:15 事務仕事等

職員の福利厚生について

職員も主人公のひとりです。豊田市育成会では、職員の応援・サポートも重要だと考えています。主なものは以下の通りです。

- 福利厚生センター「ソウェルクラブ」への加入
- メンタルヘルスカウンセリングの実施
- ワーク・ライフ・バランスについてのアンケート実施・研修会
- 職員互助会による年2回職員の行事（日帰り旅行・親睦会）
- 研修費用助成制度

etc...

その他、育児・介護休暇（男女ともに取得実績あり）や祝い金（結婚・出産・子どもの入学など）・助成金（宿泊・予防接種）などの制度があります。また、服装は、髪色の明るい職員もいますし、衣装に関しても動きやすく、あまりに華美でないものであれば自由です。

福祉以外の分野で学んできた職員も数多くいます。あなたの力が、私たちには必要です。我こそはという方のご応募をお待ちしています。

社会福祉法人 豊田市育成会 活動風景(一部)



就労事業（請負・自主製品・施設外など）



平成 29 年度 青年学級（コース別・3 種）



平成 29 年度 ハレハレハイキング
（名古屋港水族館）



平成 29 年度 衆衆運動会

☆その他、クラブ活動やバス旅行、新成人のつどいといった活動も行っています。

平成29年度 新入職員より一言

毎日同じ職場ですが、毎日新しいことや発見で変化に富んで、とても楽しい、笑顔が溢れるやりがいのある仕事です。就労支援の仕事は未経験でしたが、先輩や利用者の方が優しく教えてくださるあたたかい職場です。

覚えることが多いですが、一緒に働いている職員の方や利用者さんに教えて頂きながら安心して働ける環境です。

利用者さんは元気な方が多いので毎日のお話がとても楽しいです。

まだ入社して日は浅いですが、毎日楽しく利用者さんと関わらせていただいています。明るい職場で新入職員にも優しく丁寧に教えて下さり、安心して働けます。

たくさんの方々に助けていただきながら、利用者さんが楽しく笑顔で過ごしていただけるような支援を目指して頑張っています。

人と接する機会の多い職場です。障がい者の就労支援施設というとなかなか馴染みの薄い場所かと思いますが、働き甲斐のある場所だと実感しています。

男性職員も
活躍中！

◆お問合せ先(履歴書の持参・郵送先)

〒471 - 0831

愛知県豊田市司町3丁目61番地の1

社会福祉法人豊田市育成会 本部事務局

TEL : 0565 - 77 - 5611 FAX : 0565 - 77 - 3557

E-Mail : t-ikuseikai@hm.aitai.ne.jp